

ISTITUTO COMPRENSIVO  
DI MARCHENO  
SCUOLA PRIMARIA DI MARCHENO "TITO SPERI"

ANNO SCOLASTICO 2014/2015

---

**DALLA PREISTORIA UNA VITA  
PER IL FUTURO**

## PERCHE' COSTRUIRE UN VILLAGGIO PREISTORICO ALL'INTERNO DI UNA SCUOLA ?

- Perché l'uomo d'oggi, in un mondo globalizzato come il nostro, ha ancora bisogno di credere in qualcosa che possa aiutarlo a crescere in salute e a vivere serenamente in una società così complessa.

### OGGI

Le innumerevoli innovazioni e servizi, hanno apportato agli individui un certo benessere e un prolungamento della vita ma, nello stesso tempo, hanno favorito l'emergere di patologie che prima all'uomo erano sconosciute: repentini cambiamenti economici, tecnologici, ambientali, sociali e culturali, obesità, anoressia, errati stili di vita alimentari, depressione, malesseri dello spirito affievolimento delle capacità sensoriali, ecc....



The image is a collage of three prehistoric scenes. The top scene shows a thatched hut made of woven reeds and wood, with a white animal skull hanging above the entrance. The middle scene shows a wooden mortar and pestle on a log stump. The bottom scene shows a primitive shelter made of vertical poles and animal skins. The background is a blue sky with white clouds.

# La preistoria

## IERI

LA VITA ERA PURA  
SOPRAVVIVENZA.  
L'UOMO VIVEVA IN  
UN AMBIENTE  
INCONTAMINATO E  
SPERIMENTAVA  
GIORNO PER GIORNO  
STRATEGIE PER  
PROCURARSI CIBO,  
UTILIZZANDO LA  
TESTA E L'INGEGNO.

CACCIA, RACCOLTA,  
AGRICOLTURA E  
ALLEVAMENTO  
ERANO LA VITA E  
L'AMBIENTE ERA  
L'ORIGINE DI VITA.

# IL VILLAGGIO PREISTORICO DI MARCHENO DAL 2004 AD OGGI



L'idea di costruire nel 2004 il villaggio preistorico nasce dalla sensibilità di alcune persone che si interrogano sul futuro delle nuove generazioni: i nativi digitali, sull'ambiente, sul compito educativo che ha la scuola. All'inizio non è stato facile trasferire l'apprendimento fuori dalla classe ma poi le trasformazioni repentine della società hanno confermato che occorre offrire ai giovani strumenti di conoscenza per condurre una vita più umana, attraverso esperienze del "fare" per "essere".

## **La visita nel villaggio aiuta a sviluppare e a promuovere:**

- La capacità di leggere i segni dell'ambiente che ci circonda
  - di progettare, ossia di assumere un progetto di vita
  - di lavorare in gruppo per realizzare il progetto
- di rivisitare valori antichi legati all'ambiente (alimentazione sana e consapevole, l'importanza dell'agricoltura: cereali e attività correlate)
- sviluppo della manualità e sensorialità (es gusto, olfatto, vista, udito)
  - sviluppo dell'area affettiva
  - percepire la realtà attraverso un uso più consapevole dei sensi
- sviluppare la capacità di comunicare per esprimere i propri bisogni le proprie emozioni
  - altro

# “VIVERE E DOCUMENTARE LA PREISTORIA” L’AVVENTURA PROSEGUE...

L’archeologia sperimentale  
<< ... E’ il tentativo di riprodurre attraverso gli esperimenti, nelle condizioni materiali più vicine possibili a quelle antiche, strumenti, oggetti, edifici e di riprodurre anche le circostanze nelle quali gli stessi beni si sono degradati o distrutti [...] Tali esperimenti sono essenziali per comprendere lo sforzo dell’uomo primitivo alla ricerca della sopravvivenza, nel suo impatto con l’ambiente e nelle sue esigenze di trasformare tale ambiente. La realizzazione del più modesto degli utensili costa fatica, tempo, ingegno... >> John Coles, Archeologia Sperimentale, Longanesi, Milano 1973.



LA CAPANNA ENEOLITICA



GLI ANIMALI FEROCI



SELCE, RAME, OSSO: MATERIALI PER STRUMENTI

I BAMBINI SPERIMENTANO

Spole del Pirus, 23 febbraio 2006  
Caro Antonio,  
ecco i nostri "Archeologi"  
che da loro, ne venivano a fare delle  
parole di "Archeologia". Sapevano cosa  
davano il mondo e il modo giusto per  
far venire il fenomeno della  
morte di questo. Ma la  
sperimentale. Sembrano e nascono  
dallo path, fra i più "antichi" di se-  
ma una parola che ormai "non" hanno  
Archeologia, oggi, più facile.  
Completando, dunque e voi a "Archeologia"  
che "Archeologia" del passato, voi "Archeologia"  
che "Archeologia" dividerò con esattezza  
obbligate il "Archeologia" delle "Archeologia".  
Basta, allora, e un suo modo e  
"Archeologia" e "Archeologia" dei "Archeologia"  
naturalmente,  
Benedetto Spole

IL DONO



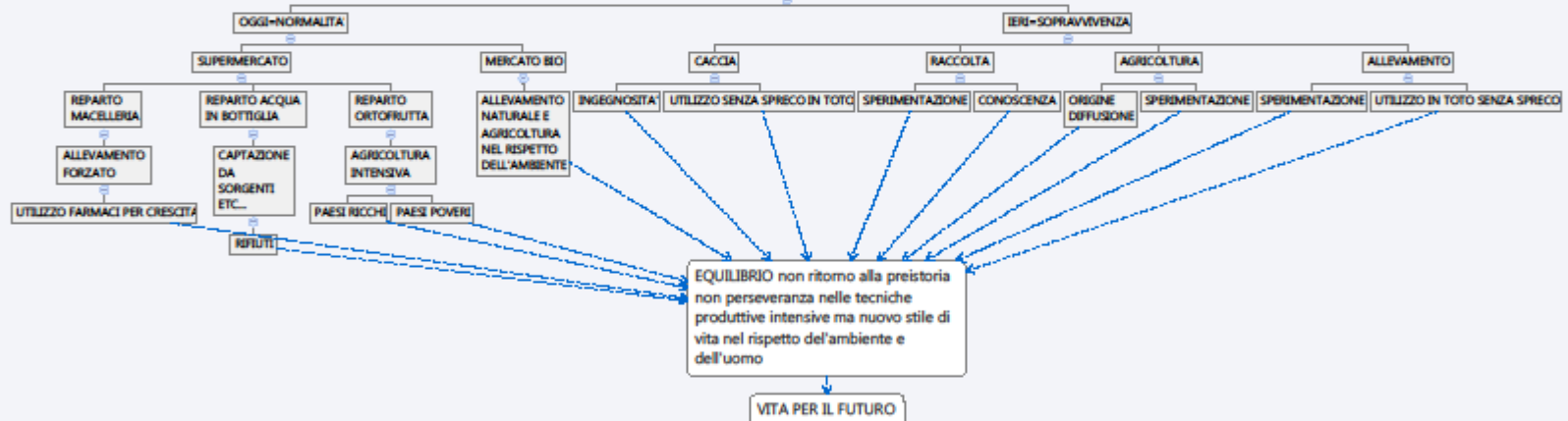
CAMPO DI FARRO E ORZO



attività preistoriche

# RICOSTRUZIONE VILLAGGIO PREISTORICO

VITA UOMO INTESA COME ASPETTI PRINCIPALI  
(ES ALIMENTAZIONE, CIBO)



LA PRECEDENTE MAPPA  
CONCETTUALE ILLUSTRATA IL  
PERCORSO CHE HANNO SVOLTO  
ALUNNI, STUDENTI E ADULTI DI  
MARCHENO E NON SOLO. SE  
SIETE ARRIVATI QUI, SIETE A  
BUON PUNTO PER CONOSCERVI.  
VI INTERESSA SOPRAVVIVERE  
IN QUESTA SOCIETA'  
COMPLESSA?

LE IMMAGINI SEGUENTI  
ILLUSTRANO IL LAVORO DEGLI  
ALUNNI CHE HANNO  
ANALIZZATO IL CIBO  
CONFRONTANDO LA SOCIETA' DI  
OGGI CON QUELLA PREISTORICA.



# FRUTTA

OGGI - REPARTO  
ORTOFRUTTA

---



- FRUTTA ESOTICA E LOCALE SENZA TENER CONTO DELLE STAGIONI

IERI - RACCOLTA

---



- FRUTTA DI STAGIONE E LOCALE

**SUGGERIMENTO**  
Consumo di frutta  
locale, biologica e di  
stagione



## OGGI. IL LAVORO DELLE CLASSI PRIME -LA FRUTTA



COSA PUO' ESSERE UTILE E INTERESSANTE ANALIZZARE IN CLASSE PRIMA? FRUTTA.

COME ARRIVARE AL CUORE DEI PICCOLI?

MUOVERSI VERSO L'ESTERNO, IN MODO CHE LA SCUOLA "EDUCHI" LA POPOLAZIONE AL CONSUMO DI FRUTTA.

ALBERI DI NATALE ORNATI DI FRUTTI DI NATALE  
NUMEROSE FIABE ,FILASTROCCH  
E DIALOGHI IMPRONTATI AL  
TEMA DEL CIBO  
CONSUMAZIONE DI FRUTTI DI  
STAGIONE.



Continua...



LAVORETTI  
COMMESTIBILI  
FRUTTA PARTY A  
SCUOLA CON I  
GENITORI  
MEMORY REALIZZATO  
CON IL PONGO  
DOMINO DI FRUTTA  
FLASH MOB CON  
STRISCIONI E AEREI DI  
CARTA CARICHI DI  
FRUTTA.



# CARNE E LATTE

## OGGI - REPARTO MACELLERIA

---

## IERI - CACCIA E ALLEVAMENTO

---



- ALLEVAMENTO INTENSIVO PER ALTA PRODUZIONE DI LATTE E CARNE
- ALLEVAMENTO ALL' APERTO PER PRODUZIONE DI QUALITA'

- ALLEVAMENTO ALL' APERTO E CACCIA PER SODDISFARE IL FABBISOGNO DI CARNE E LATTE
- SFRUTTAMENTO DI OGNI PARTE DELL'ANIMALE, COMPRESO OSSA E PELLE

**SUGGERIMENTO**  
Consumo di alimenti consapevoli e senza sprechi

# OGGI. IL LAVORO DELLE CLASSI SECONDE -LA CARNE E IL LATTE

## Intervista all'alpeggio

E' un animale molto utile all'uomo perché gli dà il latte che beviamo spesso ma con il quale si fanno tanti alimenti: formaggi, yogurt, burro, panna.



Durante il periodo invernale viene tenuta nella stalla mentre in estate viene portata in alpeggio in montagna dove trova l'erba fresca migliore e può stare libera nel prato



## MINISTRA DI LATTE

Procedimento

Portate il latte quasi a bollore, quindi versate il riso. Mescolate, a fuoco medio, fino a quando il riso non sarà cotto. Durante la cottura, versate che il latte si addenserà. Mentre questa è normale, se si addensa troppo basta aggiungerne un po'.

A fine cottura salate e servite ben calde.



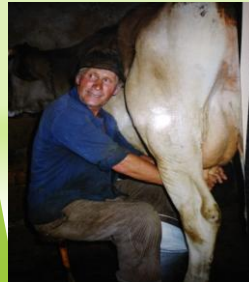
## CURIOSITÀ

- ▶ Che cosa mangia una mucca?  
Erba e foraggio. D'inverno, quando la mucca se ne sta nella stalla, viene nutrita con fieno (erba secca) e foraggio concentrato. La mucca lecca anche blocchi di sale e beve molta acqua.
- ▶ Per quanto tempo una mucca ci dà il suo latte?  
La mucca, per continuare a dare il latte deve avere almeno un vitello ogni due anni, inoltre è necessario che sia munta con regolarità due volte al giorno. Una buona mucca da latte, che abbia a disposizione ogni giorno tanta erba fresca, può produrre anche 7000 litri di latte l'anno.
- ▶ Quanto pesa una mucca?  
Da 500 a 700 Kg mentre un toro può pesare anche una tonnellata.
- ▶ Quanti vitellini può avere una mucca?  
Il record è tenuto da una mucca irlandese che ha dato alla luce ben 39 vitelli. Generalmente la madre partorisce un vitello, a volte due. La gravidanza dura circa 280 giorni.

**ANIMALI GRANDI, LENTI, PENSIEROSI DA UNA PARTE, ALTRI, COME BAMBINI, IMMERSONO IL MUSO NELL'ERBA PER IMPRIMERSI QUELL'ODORE E QUELLA SENSAZIONE DI MORBIDO CHE SOLO LA NATURA PUO' REGALARE.**

## LA MUNGITURA

A MANO



CON MUNGITRICE



Continua...

## VERSO LA STALLA



## ATTREZZI PER LE MUCCHE E I VITELLI



## A CONTATTO CON LA MUCCA E IL VITELLO



Continua...

L'ALLEVAMENTO  
NEL VILLAGGIO  
PREISTORICO  
DI MARCHENO



# CONFRONTO TRA IERI E OGGI

## OGGI



- NORMALITA': DISPONIBILITA' DI CIBO O BENI DI CONSUMO IN OGNI MOMENTO E LUOGO
- CONSUMO SENZA LIMITI DI RISORSE
- DEGRADO DELL'AMBIENTE
- SFRUTTAMENTO SUOLO E SOTTOSUOLO

## IERI

- SOPRAVVIVENZA: RICERCA E PROCACCIAMENTO DEL CIBO ATTRAVERSO LA SPERIMENTAZIONE E USO DELL'INGEGNO
- CONSUMO IN BASE ALLA NECESSITA'
- RISPETTO DELL'AMBIENTE. SIMBIOSI UOMO- AMBIENTE



**SUGGERIMENTO**  
Meglio poco cibo  
che cibo da poco

# IL LAVORO DELLE CLASSI TERZE- "CONOSCENZA DEL PERCHE' NASCE IL VILLAGGIO PREISTORICO DI MARCHENO"

OGGI



- LAVORO SEDENTARIO
- VISIONE FILM, VIDEOGIOCHI, SOCIALNETWORK
- NUTRIMENTO: MAGGIOR CONSUMO DI CIBO- SPAZZATURA

IERI



- LAVORO FISICO E MOVIMENTO (CACCIÀ, ARATURA, ZAPPATURA....)
- RUOLO ATTIVO E CREATIVO: MANIPOLAZIONE, SVILUPPO E RISCOPERTA DEI NOSTRI SENSI
- RESPIRO DELL'ANIMA: APPROCCIO ALLA NATURA CON MAGGIOR SENSIBILITA'
- NUTRIMENTO: RISCOPERTA DI SAPORI E ODORI PERDUTI



# ACQUA

OGGI



- SFRUTTAMENTO DELLE SORGENTI
- CONSUMO ILLIMITATO DI ACQUA
- PRODUZIONE DI PLASTICA
- INQUINAMENTO

IERI



- USO DELL' ACQUA PER SODDISFARE IL FABBISOGNO QUOTIDIANO

**SUGGERIMENTO**  
Minor spreco e uso consapevole delle risorse

# OGGI IL LAVORO DELLE CLASSI QUARTE

1. Elenca i 5 usi giornalieri principali dell'acqua in casa tua, pensando a tutti i componenti della tua famiglia
2. Elenca altri usi dell'acqua in casa tua, anche se saltuari
3. Secondo te, quale tra questi usi richiede la maggior quantità d'acqua al giorno?
  - a. Sciacquone del water
  - b. Lavarsi
  - c. Bere
  - d. Lavaggio stoviglie
  - e. Lavaggio indumenti
4. Secondo te, quanti litri di acqua al giorno vengono utilizzati dalla tua famiglia per i vari usi?
5. Ti ricordi o potresti dirmi qual è il consumo citato sull'ultima bolletta dell'acqua?
6. Sai quanto costa un metro cubo d'acqua?
7. Secondo te, costa troppo, troppo poco o ha il giusto prezzo?
8. Tra i seguenti elettrodomestici, secondo te, quale consuma più acqua (lavatrice, lavastoviglie, vaporetto, ferro da stiro, caldaia, umidificatore)?
9. Sei a conoscenza dell'esistenza di un problema serio legato al troppo consumo di acqua dolce?
10. Secondo te, qual è la percentuale di acqua dolce presente sul pianeta? (risposta corretta 3%)

Continua...

••

11. E' possibile riuscire a risparmiare sul consumo di acqua? In che modo?
12. Conosci il quantitativo di acqua giornaliero, in litri, disponibile per una persona in queste zone del mondo:

	STATI UNITI	AMERICA DEL SUD	AFRICA	INDIA	ITALIA
LITRI A DISPOSIZI ONE					

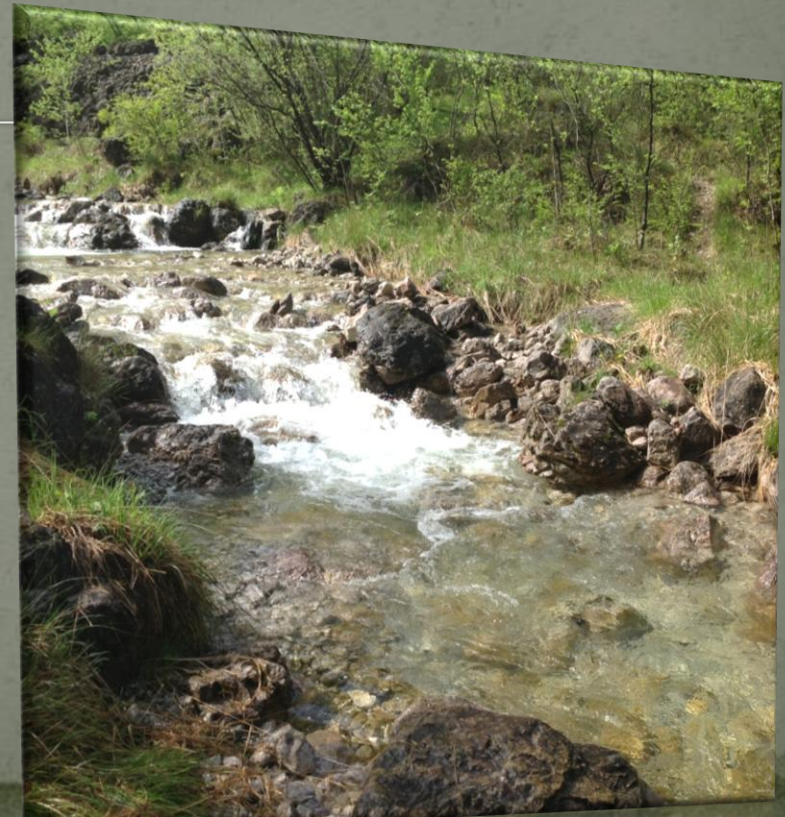
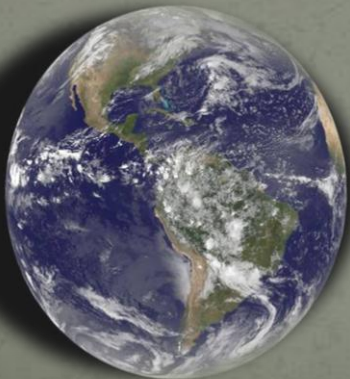
13. Secondo te è importante far prendere coscienza di questo problema educando i bambini fin da piccoli ad un consumo più intelligente?
14. Conosci il Punto acqua del comune dove risiedi? Lo frequenti?
15. Fai uso di acqua in bottiglia?
16. E' imbottigliata in bottiglie di vetro o di plastica?
17. Quanta acqua in bottiglia consuma in una settimana mediamente la tua famiglia?

Continua...



- TABULAZIONE RELATIVA ALLA INTERVISTA SU ACQUA E CONSUMI
- VISITA ALL'ACQUEDOTTO
- ACQUA DI SORGENTE/ACQUA DI RUBINETTO/ACQUA IN BOTTIGLIA
- COME SCEGLIERE L'ACQUA GIUSTA

LA TUTELA QUALI- QUANTITATIVA DELL' ACQUA PASSA ATTRAVERSO ATTIVITA' DI MONITORAGGIO E DI CONTROLLO.



# IL PANE - TRADIZIONE MILLENARIA

OGGI



- FARINA RAFFINATA E SBIANCATA DA COLTIVAZIONI INTENSIVE
- LIEVITO CHIMICO
  - SALE
  - ACQUA

IERI



- SENZA LIEVITO
- SALE SOLO IN AREE VICINO ALLE ZONE DI PRODUZIONE
  - FARINA INTEGRALE DI FARRO O ORZO MACINATA A PIETRA
- ACQUA DI SORGENTE

**SUGGERIMENTO**  
Per un pane sano e nutriente servono farine integrali e bio

# IL LAVORO DELLE CLASSI QUINTE-

LE IMMAGINI DEI BAMBINI CHE FANNO IL PANE IN CLASSE  
ESPRIMONO  
PROFONDO RISPETTO DEI PRODOTTI DELLA TERRA E DEL LAVORO  
DELL'UOMO. CON LE MANI SCOPRONO UNA MANUALITA' PERDUTA E  
GESTI ANTICHI..



UTILIZZO DI  
FARINE BIO E  
NON



SI SENTE  
PROFUMO DI  
PANE!



IMPASTARE-  
SPERIMENTA  
RE-  
ASSAGGIARE  
-  
CONOSCERE



Continua...

QUESTIONARIO SUL PANE

1) Ti piace il pane ?  
 Sì, molto    sì    poco    no

2) Lo mangi ?  
 Sì    no

3) Se non lo mangi, perché ?

4) Quanti ne mangi al giorno ?  
 Meno di uno    uno    due    più di due

5) Quando lo mangi ?  
 Colazione    ricreazione    pranzo    merenda    cena    altro

6) Con cosa ti piace mangiarlo ?  
 Da solo    con nutella    marmellata    formaggio    salumi    altro

7) Che tipo di pane mangi più spesso ?  
 Fresco    confezionato    surgelato

8) Mai mai mangiato pani speciali ?  
 Sì    no

9) Quali ?  
 Con le noci    con i riccioli    pan brioche    derivati del pane    altro

10) Tu, hai mai comprato il pane ?  
 Sì, spesso    sì, qualche volta    mai

11) Ti portano il pane a casa ?  
 Sì    no

12) Sai con quali ingredienti viene fatto il pane ?  
 Sì    no

13) Se sì, elencali \_\_\_\_\_


14) Hai mai fatto il pane in casa ?  
 Sì    no

15) Sai quale valore nutrizionale ha il pane ?  
 Carboidrati    Proteine    Grassi    Sali    Non so

16) In casa, riutilizzate il pane raffermo ?  
 Sì    no

17) Per quali usi ?  
 Cucinare    animali    altro    non lo so

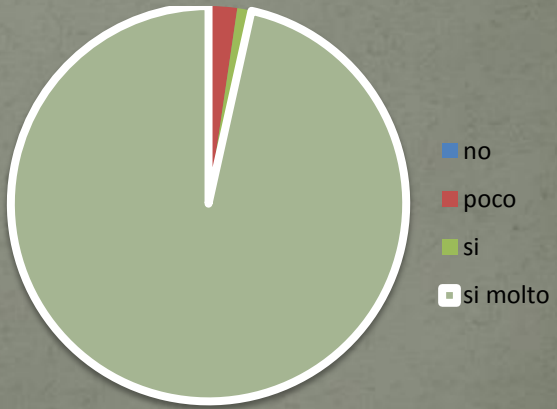
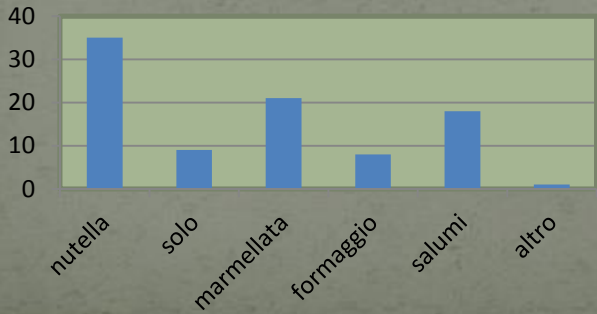
18) I tuoi genitori mangiano il pane ?  
 Mamma    sì    no  
 Papà    sì    no




DALLA FIABA  
 ALLA  
 STATISTICA



■ si  
 ■ no



■ no  
 ■ poco  
 ■ si  
 ■ si molto

# I BAMBINI DELLA SCUOLA PRIMARIA DI MARCHENO, LE FAMIGLIE CON DIVERSE ETNIE E IL CIBO

Molto di quanto si fa a scuola rimane nascosto e non immediatamente rilevabile e spesso questa "materia" nascosta è quella che veicola modi di sentire e di vivere, è ciò che nutre i nostri comportamenti e le relazioni con gli altri. La scuola è il luogo dove si apprende con e dagli altri: rendere significativa la presenza di ciascuno è lo sfondo educativo nel quale inserire l'apprendimento. Portare sul territorio buone pratiche utili alla formazione di persone equilibrate e capaci di rapporti con l'altro, consapevoli anche della fatica che tutto ciò comporta ma affascinati dall'orizzonte nuovo possibile.

Continua...



Dentro a ogni piatto, in ogni boccone ci sono gli incontri di storie e di esperienze diverse, di civiltà e tradizioni differenti. Ogni ricetta raccoglie sapienza passata e si insaporisce del pizzico di creatività di chi la riprende, la riaggiusta e la fa sua per diventare ogni volta qualcosa di nuovo, di originale. Ci sono cibi che sono il risultato delle grandi scoperte geografiche e dello spostamento di popoli, cibi ancora preparati con ingredienti poveri che mani silenziose di nonne e madri sanno arricchire di sapori.... Conoscere ciò che mangiamo ci aiuta a capire chi siamo. Forse l'identità vien mangiando, un po' come l'appetito. Il cibo infatti è da sempre uno dei mezzi più visibili e certi per identificare se stessi (come persone, come gruppo sociale, come gruppo etnico) nei confronti degli "altri".

Continua...

# CONCLUSIONE DEL PERCORSO SUL NUTRIMENTO

- IL CIBO E' DESIDERIO, FESTA, MORTE, AMORE- ODIO, DESIDERIO -RIFIUTO, ABITUDINE- MODA... MA E' ANCHE ODORE, SAPORE, COLORE, CONDIVISIONE, CONOSCENZA, COMUNICAZIONE, RACCONTO, RICORDO, VEICOLO DI SENTIMENTI, GESTUALITA', VITA, RITO E INFINE TERRA.
- IL CIBO E' TUTTO CIO' DI CUI L'UOMO HA BISOGNO , PER SAZIARSI SIA NEL CORPO SIA NELL'ANIMA.

Continua...

ORA NON E' PIU' TEMPO DI ATTESE, NON POSSIAMO TORNARE ALLA PREISTORIA QUANDO L'UOMO DOVEVA PROCACCIARSELO, RISPETTANDO IL SUO HABITAT, MA NON POSSIAMO NEPPURE CONTINUARE A VIVERE CON ATTEGGIAMENTI SCELLERATI, CON TECNICHE PRODUTTIVE INTENSIVE CHE IMPOVERISCONO LA TERRA. IL NOSTRO COMPITO E' IMMAGINARE STILI DI VITA PER IL FUTURO, NEL RISPETTO DELL'UOMO E DELL'AMBIENTE.

NUTRIRE IL PIANETA?

LA SCELTA E' POSSIBILE, BASTA CREDERCI!

**DALLA PREISTORIA UNA VITA PER IL FUTURO**

# FONTI

- ISTITUTO COMPRENSIVO DI MARCHENO
- SCUOLA PRIMARIA "TITO SPERI" DI MARCHENO (BRESCIA )
- PLESSO DI MARCHENO 10 CLASSI TOTALE ALUNNI N^ 194
- NEL CORSO DELL'ANNO SCOLASTICO 2014/2015 LE CLASSI DEL PLESSO HANNO POSTO
- L' ATTENZIONE SUL TEMA DEL CIBO
- CLASSI PRIME: LA FRUTTA
- CLASSI SECONDE: IL BESTIAME- L'ALLEVAMENTO
- CLASSI TERZE : IL PERCHE' DELLA NASCITA DEL VILLAGGIO PREISTORICO DI MARCHENO
- CLASSI QUARTE: L'ACQUA
- CLASSI QUINTE :IL PANE
- PER INFORMAZIONI E/O RICHIESTE
- ISTITUTO COMPRENSIVO DI MARCHENO SCUOLA PRIMARIA "TITO SPERI" DI MARCHENO (BRESCIA) Via Rinaldini, 5-25060 Marcheno (BS) Tel. 0308960336 – Fax. 0308960464
- E-mail: [ddmarche@provincia.brescia.it](mailto:ddmarche@provincia.brescia.it)–[bslc85400n@istruzione.it](mailto:bslc85400n@istruzione.it)
- DVD "SULLE TRACCE DI OTZI L'UOMO VENUTO DAL GHIACCIO"(1)
- DVD "SULLE TRACCE DI OTZI, L'UOMO VENUTO DAL GHIACCIO"(2)
- DVD "PICCOLI PREISTORICI" ANNO SCOLASTICO 2006/2007
- CD VILLAGGIO PREISTORICO DI MARCHENO "PRIMO LEVI" SAREZZO
- DVD "INDOVINA CHI VIENE A CENA?" (LAVORO INTERCULTURALE SUL CIBO ) GIUGNO 2011
- FONTI ORALI, MATERIALI E SCRITTE

1 GENNAIO 2015